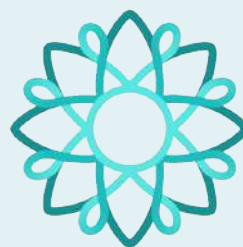


BILANCIO DI MISSIONE 2023



Loto





INDICE

Lettera della Presidente	5
Chi siamo	6
I centri di coordinamento	7
Loto Card e Volontariato	10
Come entrare nella Loto Community o diventare volontario	12
Loto Network	13
Gli Stakeholders	15
La Mission	17
Gli obiettivi strategici	18
Attività Loto nel 2023	20
Social Media Marketing	24
Eventi Loto nel 2023	26
Informazione e sensibilizzazione	28
Sostegno quotidiano: le principali attività di Loto per le donne in cura	30
I numeri di Loto	32
Sostienici	34
Contattaci	37

Ogni giorno al fianco delle donne, trasformando il coraggio in speranza e il sostegno in nuove opportunità di vita.

LETTERA DELLA PRESIDENTE



Carissimi amici, sostenitori e membri della grande famiglia Loto OdV,

È con il cuore pieno di emozione e gratitudine che vi do il benvenuto a questo Bilancio di Missione per l'anno 2023. Quest'anno il decennale dell'Associazione ha rappresentato per noi il consolidamento di un lungo periodo di lavoro, un momento in cui unirsi più che mai per supportare le donne nella loro battaglia contro i tumori ginecologici.

***La forza di Loto risiede nel cuore di tutte e tutti voi.** Siamo orgogliosi di aver partecipato attivamente a tavoli di lavoro e convegni scientifici, collaborando con esperti per sviluppare nuove strategie e soluzioni nella lotta contro le neoplasie femminili. Il nostro lavoro di advocacy si è rafforzato, strutturandosi a livello nazionale ed europeo e, anche per il nostro tramite, la voce delle donne che affrontano questa sfida è sempre più ascoltata e rispettata.*

*Desidero esprimere la nostra **infinita gratitudine a tutti voi, donatori, aziende e fondazioni che ci sostenete con generosità.** Ogni contributo, piccolo o grande, ha un impatto profondo sul nostro lavoro quotidiano, permettendoci di continuare ad offrire supporto e promuovere la ricerca in questo campo. Siete il pilastro su cui poggiamo ogni nostra iniziativa, e per questo vi dico grazie di cuore.*

Vorrei ringraziare anche il nostro Comitato Scientifico, un gruppo di esperti che ci accompagna con competenza e passione guidando molte delle nostre scelte strategiche. Il loro supporto è fondamentale per garantire che le nostre attività si basino su solide evidenze scientifiche.

Un ringraziamento speciale va alla nostra amata testimonial Serena Autieri e ai Gruppi Mediaset, Mondadori e RCS per il prezioso sostegno nelle campagne di sensibilizzazione. Grazie alla loro collaborazione riusciamo a portare il nostro messaggio ad un pubblico ancora più ampio, sensibilizzando e coinvolgendo sempre più persone nella nostra causa.

Infine, un affettuoso grazie al Consiglio Direttivo e a tutto il team Loto.

Il vostro impegno quotidiano è l'anima di questa associazione e il vostro lavoro dietro le quinte è ciò che ci permette di avere un impatto così significativo sulla vita delle donne che aiutiamo ogni giorno. Siete l'energia che ci fa guardare al futuro con fiducia.

Il ruolo delle volontarie e dei volontari, in particolare, rappresenta il significato più prezioso della realtà di Loto, che dalla vita associativa sfocia nella vita delle comunità, del territorio, in un'ottica di cittadinanza proattiva che è sempre fondamentale coltivare.

Il 2023 è stato un anno di successi e crescita, tuttavia il nostro sguardo rimane costantemente rivolto al futuro. Insieme continueremo a combattere con determinazione per sostenere le donne colpite da tumori ginecologici sapendo che, uniti, possiamo davvero fare la differenza.

Grazie per essere parte di questa straordinaria famiglia. Insieme, il futuro è pieno di speranza e nuove possibilità.

*Con affetto e gratitudine,
Sandra Balboni
Presidente di Loto OdV*

CHI SIAMO

Loto è un'associazione nata nel 2013 per colmare il vuoto informativo sul tumore ovarico. Al centro della sua missione sono presenti diverse aree di intervento: **informazione, sensibilizzazione, sostegno alla ricerca e supporto alle pazienti durante il percorso di malattia.**

Nel 2022 sono state stimate circa 6.000 nuove diagnosi di tumore ovarico.

Al momento della pubblicazione del presente bilancio di missione sono 49.800 le donne viventi in Italia dopo una diagnosi di tumore dell'ovaio.

Sopravvivenza netta a 5 anni dalla diagnosi: 43%
Probabilità di vivere ulteriori 4 anni condizionata ad aver superato il primo anno dopo la diagnosi: 55%

(Fonte: I numeri del cancro in Italia 2023)

Nel corso degli anni L'Associazione ha ampliato la propria sfera di sostegno a tutti tumori ginecologici:

CERVICE UTERINA Incidenza Nel 2022 stimate circa 2.500 nuove diagnosi

ENDOMETRIO: Nel 2023 stimati 10.200 nuovi casi
(Fonte: I numeri del cancro in Italia 2023)

VAGINA: In Italia si contano circa 1200 nuovi casi/l'anno

VULVA: In Italia si contano circa 200 nuovi casi/l'anno

(Fonte: www.airc.it)

Loto è composta da un **Consiglio Direttivo** (Presidente Dott.ssa Sandra Balboni) e un **Comitato Tecnico-Scientifico** (Presidente Prof.ssa Rossana Berardi, Direttrice Clinica Oncologica di Ancona), uniti nel contribuire, ciascuno per la propria area di competenza, alla diffusione dell'informazione, al supporto alle donne colpite da tumori femminili e al sostegno alla ricerca scientifica.

Il Consiglio Direttivo ha il potere per la gestione ordinaria e straordinaria dell'associazione ed opera su base volontaria. Il Comitato Tecnico-Scientifico ha il compito, oltre a quello di organizzare incontri scientifici e di divulgazione, di selezionare e proporre i progetti di ricerca da sostenere.

Loto si avvale dell'impegno volontario di associati, sostenitori e volontari, strutturandosi attraverso gruppi di lavoro specifici.

Eventi dedicati, workshop, convegni, il sito costantemente aggiornato, i social e la newsletter sono i principali strumenti attraverso cui si realizza e diffonde la nostra mission.

L'Associazione non riceve contributi da fonti di finanziamento pubbliche.

Tutti i progetti sono realizzati grazie alla generosità dei nostri Stakeholders.

Loto sostiene i ricercatori con borse di studio annuali e progetti di ricerca.

Tantissime sono le attività quotidiane riservate alle pazienti: sostegno psicologico, tai-chi, mindfulness, rilassamento muscolare, nordic walking, sessioni di make up, armocromia e consulenze estetiche, assistenza legale e previdenziale, donazione di turbanti, parrucche, porta drenaggio postoperatorio, trasferimenti casa/ospedale per sottoporsi alle terapie, Open days di visite ginecologiche e mini counseling eredo famigliari.

Proprio il 2023, inoltre, ha visto la nascita del progetto agopuntura, con sedute gratuite riservate alle pazienti che vogliono alleviare gli effetti sgradevoli delle terapie antitumorali, e del Loto Care Center al Policlinico Gemelli di Roma.

I CENTRI DI COORDINAMENTO

1.

Comitato Territoriale
Loto nazionale: Poli-
clinico Sant'Orsola di
Bologna

2.

Comitato Regionale
Loto Marche: AO
Ospedali Riuniti di
Ancona

3.

Comitato Territoriale
Loto Parma: Azienda
Ospedaliero - Universi-
taria di Parma

4.

Comitato Regionale
Loto Palermo: Ospeda-
le A.R.N.A.S. Civico

5.

Comitato Territoriale
Loto Forlì: Ospedale
Morgagni Pierantoni

6.

Comitato Regionale
Loto Lazio: Fondazione
Policlinico Gemelli

7.

Comitato Territoriale
Loto Rimini: Ospedale
degli Infermi

8.

Comitato Regionale
Loto Udine: Presidio
Ospedaliero - Universi-
tario Santa Maria della
Misericordia



I Centri di coordinamento consentono a Loto di operare su tutto il territorio nazionale. A partire dal 2019, dopo aver consolidato la propria posizione a Bologna, l'Associazione ha replicato il proprio modello in altre province e regioni con l'obiettivo di creare una rete di sostegno capillare.

Il modello di sviluppo geografico si fonda sul concetto Regionale di **Hub e Spoke** e ha la finalità di garantire alle pazienti il miglior livello di competenze sulla patologia. Loto infatti opera a stretto contatto con le autorità sanitarie competenti sulla nascita dei modelli PDTA della patologia. Il modello organizzativo prevede che le attività amministrative e di coordinamento siano realizzate dalla sede nazionale di Bologna per tutti i Centri di coordinamento. **Ciò consente di utilizzare le curve di esperienza già realizzate a Bologna e contenere i costi generali dell'intero sistema in modo da devolvere a beneficio della comunità scientifica e delle pazienti tutte le risorse raccolte.**

Dopo la fase di avvio iniziale è previsto un punto di riferimento in ogni Centro di Coordinamento per facilitare le relazioni in loco, personalizzare gli interventi e garantire il supporto in termini di:

- Assistenza legale e fiscale
- Comunicazione (definizione del piano, comunicazione web e social, preparazione materiali, organizzazione eventi)
- Coinvolgimento delle Istituzioni
- Conferenza stampa locale



Ogni centro di coordinamento prevede:

- un nucleo composto da medici (oncologo, ginecologo oncologo) case manager, infermiera, psicologa, al quale si aggregano in seguito pazienti e simpatizzanti
- uno spazio in ospedale per materiale informativo e pubblicazioni
- un numero telefonico e un indirizzo email

I benefici delle attività realizzate sono integralmente investiti in loco e finalizzati al sostegno di attività di ricerca, strutture cliniche e pazienti del Centro di Coordinamento e delle loro famiglie.



LOTO CARD, SOCI E VOLONTARI



I soci vengono convocati per le assemblee dell'Associazione.
Tutti i componenti del Consiglio Direttivo sono anche soci dell'Associazione.

Nel 2023 è stato attivato il progetto "Loto Community Card"

L'appartenenza alla Loto Community permette agli utenti dell'Associazione, anche soci, di accedere a vantaggi, proposte e attività di vario genere, con l'obiettivo di stimolare quante più persone possibile ad avvicinarsi a Loto attraverso convenzioni e opportunità anche non strettamente legati all'ambito sanitario, nell'ottica di valorizzare la ricerca e la sensibilizzazione sui tumori ginecologici.

Dati 2023:



Le aree di intervento del volontariato Loto:

Curate & coccolate

Ogni giorno, nei reparti di oncologia dei principali ospedali italiani, le volontarie Loto servono la merenda alle pazienti durante le lunghe ore di chemioterapia. Una parola scherzosa, un supporto al momento giusto, sollevano il carico emotivo di giornate molto delicate.

Benessere in corsia

Massaggi miorilassanti, consulenze di armocromia e make up, corsi di rilassamento muscolare e sedute di meditazione. Perché prendersi cura è una parte fondamentale della cura.

Supporto alle campagne solidali

I progetti Loto si sostengono anche attraverso le campagne solidali: mercatini di Natale, Pasqua, serate di beneficenza. L'organizzazione e la logistica è sempre affidata alle volontarie Loto.

Cucito con il cuore

Fra le volontarie Loto un posto d'onore è quello delle decine di sarte amatoriali distribuite su tutto il territorio italiano che ogni giorno confezionano turbanti, cuffie, copri catetere venoso e borse porta drenaggio da donare ai reparti oncologici.

Stoffe colorate e prodotti realizzati a mano per accompagnare le donne nei mesi di terapia verso la guarigione. Le volontarie di Cucito con il cuore realizzano inoltre prodotti destinati ai mercatini solidali, al catalogo di Natale e le bomboniere solidali.

Volontariato Digitale

Grafiche, social media, fotografia, aiuto pratiche informatiche per pazienti in difficoltà

Supporto fundraising

Collaborazione e sostegno allo staff Loto per le campagne di raccolta fondi con:

- consegna e ritiro cassetine solidali
- promozione dell'associazione presso circoli, convegni, eventi sportivi e aziende e per far conoscere Loto e i suoi obiettivi
- attività di fundraising per conto dell'associazione ideando iniziative quali concerti, opere teatrali, cene, sfilate di moda, viaggi di gruppo
- distribuzione e raccolta di questionari informativi

COME ENTRARE NELLA LOTO COMMUNITY E DIVENTARE VOLONTARIO

È possibile aderire a Loto Odv con un bonifico
IBAN IT 89 L 05387 36670 000002134254
oppure
IBAN IT 81 K 02008 02411 000103740954

Quota annuale socio ordinario € 30
Quota annuale socio sostenitore € 150
Quota annuale Loto community € 25

Come entrare nella Loto Community

Per entrare a far parte della Loto Community è necessario attivare la Loto Card nella sua versione Community o Amici.

La Loto Card Community è riservata alle pazienti socie dell'Associazione, che avranno tutte le proposte della card a titolo gratuito.

La Loto Card Amici può essere attivata da persone che vogliono usufruire delle opportunità legate alla card a fronte di un piccolo rimborso spese.

La Loto card prevede sconti e vantaggi per tutti (scopri di più su lotonlus.org)

Ha validità di un anno a partire dal momento dell'attivazione.

Come diventare volontario

Per diventare volontario è necessario compilare il form reperibile su lotonlus.org comunicando le aree di interesse e la disponibilità di giorni e orari.

Seguirà un corso di formazione tenuto da una psicologa professionista.

"Erano trascorsi pochi anni dalla mia diagnosi di tumore ovarico quando ho incontrato l'Associazione. Ricordo ancora il momento in cui il mio cuore si è aperto a questa nuova opportunità: diventare una volontaria Loto. In me era forte il desiderio di essere utile, con la mia esperienza, per altre donne che stavano attraversando il difficile momento della malattia, per incoraggiarle, abbracciarle e dimostrare così la mia gratitudine alla vita che mi aveva regalato una nuova rinascita. Ora sono la Referente del Centro di Coordinamento Territoriale di Forlì che ha sede presso gli ambulatori di Ginecologia all'Ospedale Morgagni-Pierantoni dove, assieme alle altre volontarie, ogni settimana incontro le pazienti e i loro famigliari per dare informazioni e sostegno. Come ogni anno, anche nel 2023 gli Open days di Loto si sono svolti in ospedale a Forlì (abbiamo offerto visite ginecologiche, ecografie transvaginali e consulenze genetiche gratuite). Nel corso dell'anno le pazienti hanno inoltre partecipato a corsi di cucina naturale e di nordic walking organizzati da noi di Forlì con il prezioso supporto dello Staff Loto. La nostra attenzione è rivolta anche alla sensibilizzazione sulla prevenzione oncologica giovanile: abbiamo avviato progetti nelle scuole della nostra città che porteremo avanti anche nei prossimi anni. Sono tante ancora le iniziative in cantiere e l'entusiasmo che ci muove mi fa dire che fare del bene fa bene innanzitutto a noi stesse. Per questo un grazie immenso alle fantastiche amiche dell'Associazione Loto che mi hanno dato questa possibilità."

- Liviana Lombardi

LOTO NETWORK

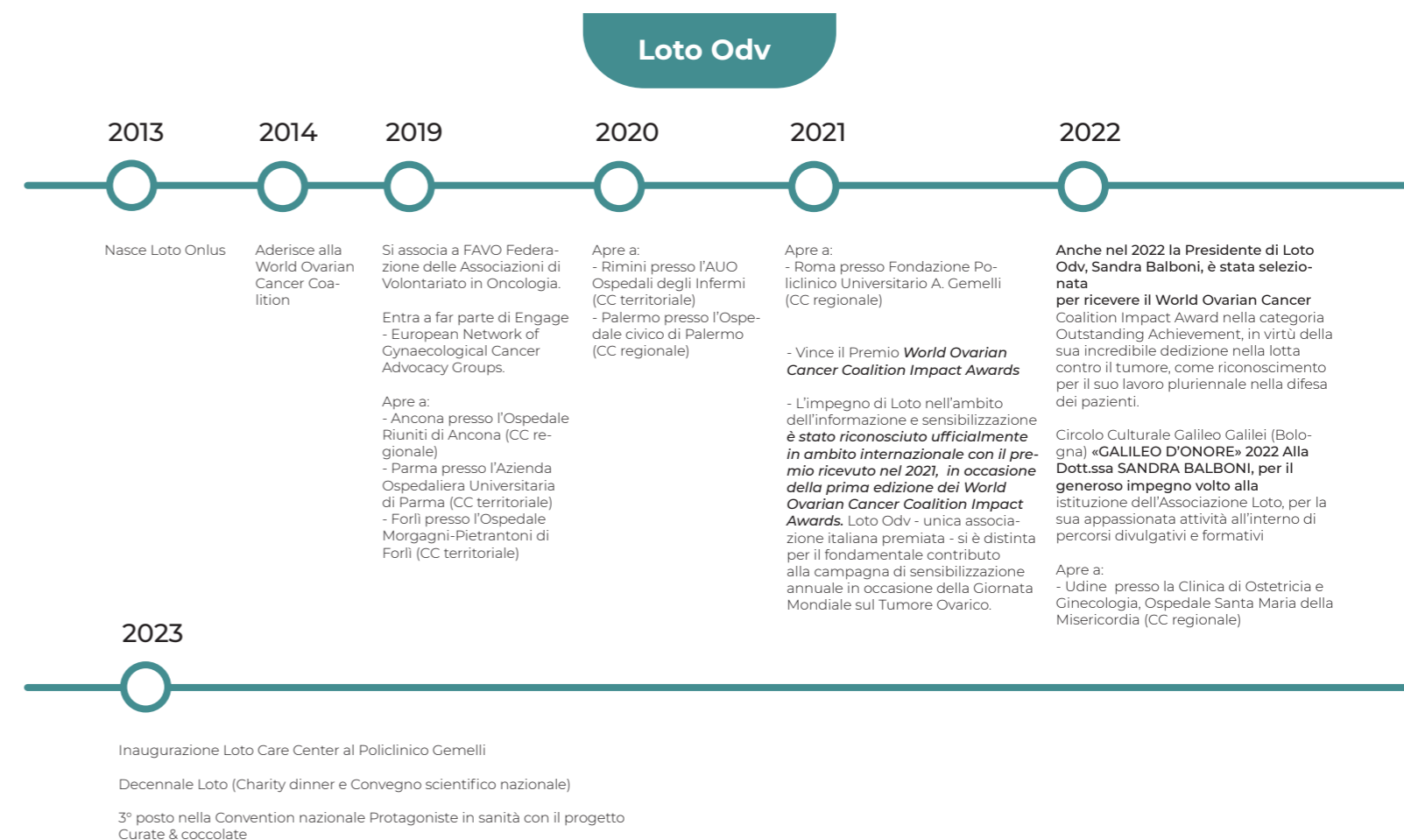
Nel proprio percorso Loto collabora con altre associazioni di volontariato e si confronta a livello nazionale e internazionale con associazioni dedicate alla medesima Mission. In particolare, nel corso degli anni sono stati organizzati eventi assieme ad altre associazioni con l'obiettivo di creare nuovi stimoli per i volontari, fornire spunti di riflessione sulla struttura organizzativa e nuove opportunità per le pazienti e le associate.

Queste occasioni hanno evidenziato **le potenzialità di un'attività congiunta fra associazioni** e la necessità di misurarsi con realtà nazionali ed internazionali per am-

pliare il confronto su entrambi i livelli.

Nel 2021 alla prima edizione dei World Ovarian Cancer Coalition Impact Awards Loto, unica associazione italiana, si è distinta per il fondamentale contributo alla campagna annuale in occasione della Giornata Mondiale sul Tumore Ovarico vincendo il World Ovarian Day Award.

Nel 2022 la Presidente Loto Sandra Balboni è stata insignita del World Ovarian Cancer Coalition Impact Award nella categoria Outstanding Achievement in virtù della sua incredibile dedizione nella lotta contro il tumore e come riconoscimento per il suo lavoro pluriennale a difesa dei pazienti.





GLI STAKEHOLDERS

Loto OdV è centro di una rete di soggetti interni ed esterni con cui ha creato relazioni al fine di divulgare la conoscenza della malattia, migliorare la qualità del percorso di cura delle pazienti.

Ognuno di questo stakeholders interagisce con Loto odv attraverso diverse forme e strumenti di supporto e partecipazione



Sistema Sanitario Nazionale

- Ospedale Morgagni Pierantoni Forlì
- Policlinico Sant'Orsola Bologna
- AOU Ospedali Riuniti Ancona
- Ospedale degli Infermi Rimini
- Policlinico Universitario A.Gemelli Roma
- Ospedale ARNAS civico Palermo
- Ospedale Maggiore Parma
- Ospedale Santa Maria della Misericordia Udine

Non Profit

- Organizzazioni di utilità sociale nazionali e internazionali

For Profit

- Case farmaceutiche
- Fornitori
- Aziende sostenitrici

Società Civile

- Sostenitori
- Donazioni in denaro
- Beni
- Servizi
- Contributi
- Gift in kind
- Sensibilizzazione

Scuole e università

- Ricercatori Dottorandi, specializzandi
- Scuole che accolgono i progetti di Sensibilizzazione
- Scuole e facoltà che sostengono i progetti coinvolgendo gli studenti

“ Ci si chiederà perché un'azienda che si occupa di automazioni industriali ha scelto di stare a fianco delle donne affette da patologie ginecologiche e non, femminili, per supportarle nel percorso della malattia e promuovere la sensibilizzazione sul tema della prevenzione. L'inciampo nella malattia di una persona cara ha fatto toccare con mano quanto è importante e complessa la gestione della malattia oncologica e la necessità, oltre ai fondamentali riferimenti medici, di attività a supporto per affrontare gli effetti della malattia stessa affiancando le donne, sostenendole per gestire il cambiamento fisico con iniziative che restituiscano loro la propria immagine, attività fisiche, Nordic Walking, meditazione, supporto psicologico, musicosophia, Soffio Vitale (tai chi), trucco e parrucco. E' importante offrire a tutte le pazienti queste opportunità per alleviare un percorso che è molto faticoso e che richiede sostegno psicologico. Promuovere la sensibilizzazione sul tema della prevenzione è uno degli obiettivi che Errelle S.r.l. insieme a Loto Odv si impegna a realizzare nei confronti del proprio personale nel prossimo anno, quale atto concreto rivolto alle donne, ma non solo a loro. La prevenzione dei tumori HPV correlati è un tema che non riguarda solo le donne, ma chiama in campo anche gli uomini perché anche loro possono contrarre e trasmettere la malattia. ”

Errelle S.r.l. - Software e Automazione Industriale ha scelto di sostenere Loto nelle attività di supporto a favore delle donne colpite da tumori femminili.

MISSION

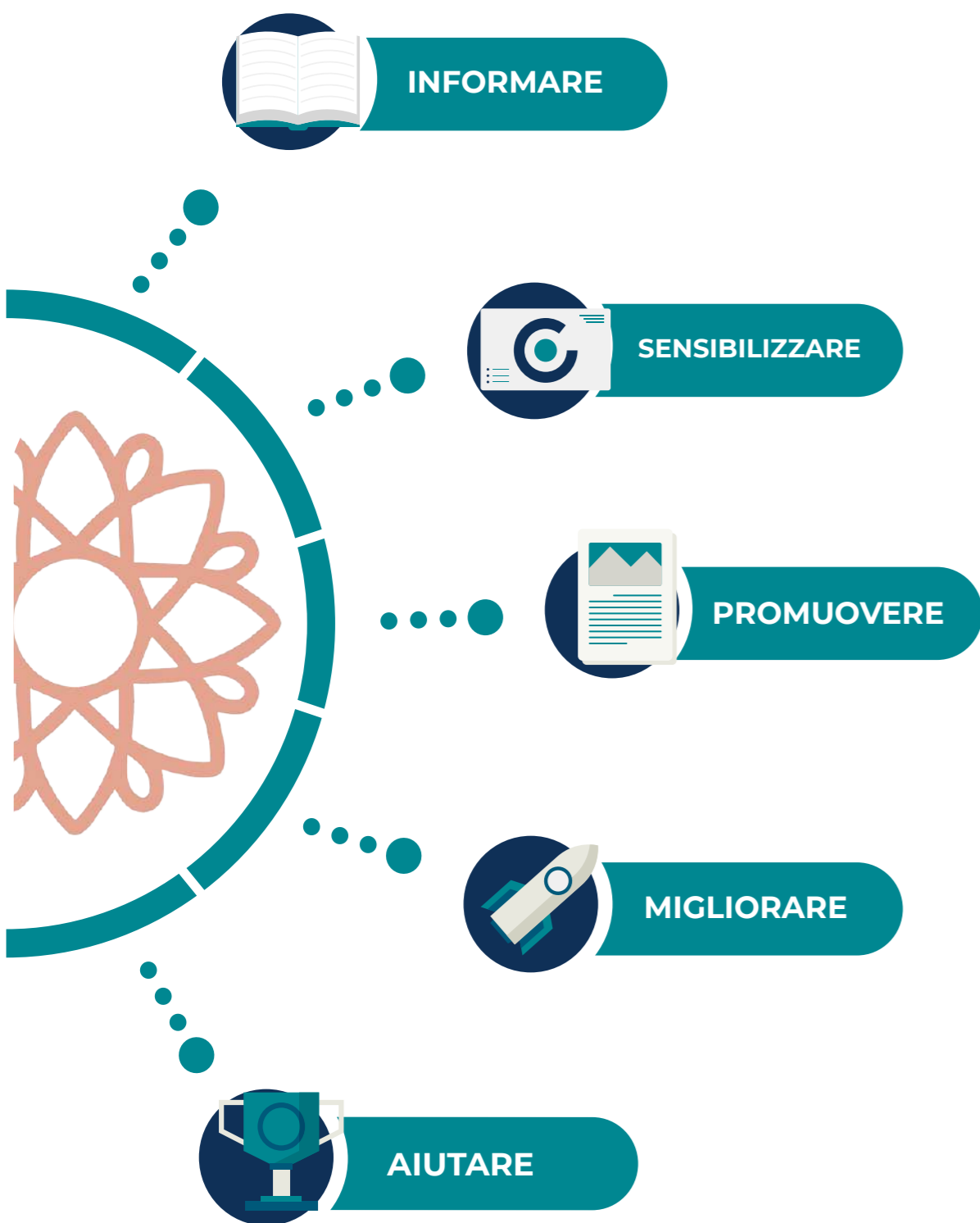


- **Al cuore dell'attività di Loto c'è il sostegno all'informazione**, prima forma di prevenzione delle neoplasie ginecologiche, che coltiviamo ogni giorno. Partendo dal parere degli esperti e dalle principali novità scientifiche, lavoriamo perchè l'informazione e la conoscenza siano accessibili a tutte
- **Sensibilizziamo l'opinione pubblica** alla conoscenza di una malattia poco conosciuta, favorendo la raccolta di fondi da destinare alla ricerca per lo studio e per la cura delle donne con cancro dell'ovaio
- **Promuoviamo la prevenzione primaria e quella secondaria**, cioè la diagnosi precoce, strumento di potenziale grande efficacia per ridurre la mortalità delle neoplasie ginecologiche
- **Aiutiamo le donne che si confrontano con la malattia, insieme alle loro famiglie**, a disporre di informazioni adeguate e aggiornate, nonché di maggiori opportunità per il recupero del pieno benessere fisico e psichico
- Uniamo gli sforzi con altre organizzazioni nazionali, europee ed internazionali che condividono obiettivi e finalità di Loto
- Miglioriamo la qualità delle cure favorendo l'aggiornamento continuo degli operatori sanitari, il sostegno ai giovani ricercatori e il potenziamento delle strutture cliniche

GLI OBIETTIVI DI LOTO

L'azione di Loto persegue tre propositi fondamentali:

- Informazione, prevenzione e sensibilizzazione
- Supporto a pazienti oncologiche e alle loro famiglie
- Ricerca scientifica e supporto alle strutture cliniche



Aiutare le donne a confrontarsi con la malattia, a **disporre di informazioni adeguate ed aggiornate e di maggiori opportunità per il recupero** del pieno benessere fisico e psichico.

Sensibilizzare l'opinione pubblica **favorendo così la raccolta di fondi da destinare alla ricerca per lo studio e per la cura delle donne con cancro dell'ovaio e il supporto alle donne con neoplasie ginecologiche.** Promuovere la prevenzione primaria e quella secondaria, cioè la diagnosi precoce.

Migliorare la qualità delle cure favorendo l'aggiornamento continuo degli operatori sanitari, il sostegno a giovani ricercatori e il potenziamento delle strutture cliniche.

Fare rete: raccordare gli sforzi con altre organizzazioni nazionali ed europee che condividono obiettivi e finalità analoghi.

ATTIVITÀ LOTO NEL 2023

Come previsto dallo Statuto, per il perseguimento delle sue finalità l'Associazione svolge attività di interesse generale ai sensi dell'articolo 5 del Codice Terzo Settore. Nel corso del 2023 la nostra Associazione ha erogato i seguenti servizi e promosso le seguenti attività:

Sede Loto Policlinico Sant'Orsola di Bologna

- Inaugurazione ambulatorio agopuntura al Policlinico Sant'Orsola - Ottobre 2023
- Una media di 30 tisane al giorno preparate dalle volontarie Loto in Day hospital per le pazienti in attesa delle terapie
- Soffio Vitale Tai chi : 11 pazienti coinvolte
- Mindfulness con aromi essenziali: 18 incontri fra Settembre e Dicembre 2023
- Trattamenti olistici in reparto: 30 ore in totale
- Pacchetto di 3 trattamenti olistici: 21 appuntamenti

Sede Loto Policlinico Gemelli di Roma

- Inaugurazione Loto Care Center con:
- Servizio trasporto e accompagnamento casa/ospedale per le pazienti che devono sottoporsi alle terapie salvavita: 25 servizi fra Novembre e Dicembre 2023
 - Parrucche: 27 donazioni (Novembre Dicembre 2023)
 - Oltre 100 tisane al giorno erogate nei Day hospital, per circa 5 ore di servizio giornaliero a partire da Settembre 2023
 - Mercatini solidali (Pasqua e Natale): 15 volontari, 20 giorni, circa 90 ore in totale
 - APEO – Estetica oncologica: 2 incontri a partire da Novembre 2023
 - Gomitolo Rosa – Lanaterapia in reparto: 4 incontri a partire da Novembre 2023

Sedi Loto in Italia

- Percorsi individuali di sostegno: circa 100 incontri per elaborazione lutto e psicoterapia per pazienti e caregiver
 - Sportelli di accoglienza: oltre 2150 ore in reparto per pazienti e familiari
 - I "Pomeriggi di Loto": giornate ricreative con ospiti a tema
 - Dirette social: momenti formativi e ludici su diverse tematiche
 - Pillole video informative a cura dei medici del Comitato Scientifico Loto
 - Partecipazione e/o patrocinio ad oltre 30 importanti convegni/board di patologia e incontri istituzionali, campagne informative nazionali e internazionali
- Si segnalano in particolare:
- Convegno annuale a Maggio per la Giornata Mondiale del Tumore Ovarico
 - Adesione al Manifesto Nazionale per l'eliminazione del Papilloma Virus

- Partecipazione al progetto di Fondazione Onda "Percorsi di Oncologia ginecologica a misura di donna" che ha premiato importanti strutture ospedaliere a livello nazionale

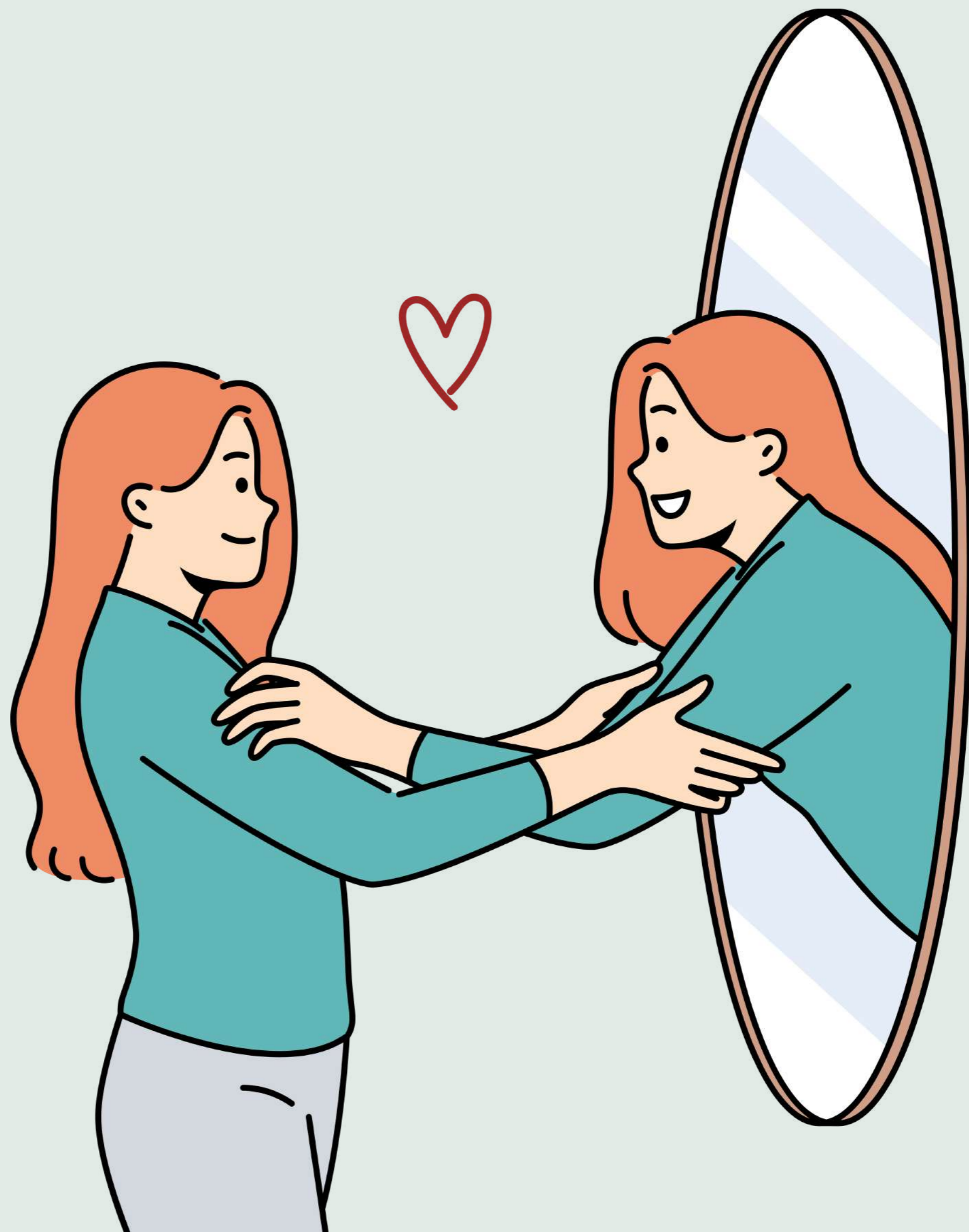
Anche nel 2023 abbiamo continuato a distribuire gratuitamente centinaia fra turbanti e cuffiette (circa 600), cuori sottobraccio con porta drenaggio (circa 500), copri catetere venoso realizzati con amore dalle volontarie del progetto Cucito con il Cuore che ringraziamo profondamente

Abbiamo nuovamente **programmato gli Open Days di Loto** durante i quali, in collaborazione con gli ospedali in cui l'Associazione ha sede, sono state invitate le donne a prendersi cura della propria salute. Ecografie transvaginali, consulenze oncogenetiche e visite ginecologiche offerte a titolo totalmente gratuito nei mesi di Settembre e Ottobre in occasione della Giornata Mondiale sui tumori ginecologici

Il 2023 ha visto la continuazione della promozione di attività di raccolta fondi, in particolare nel periodo natalizio e pasquale con vendita di doni solidali del Progetto Cucito con il Cuore, prodotti offerti da sponsor, panettoni, pandori, colombe e uova di Pasqua

Anche nel 2023 è stata riproposta la campagna informativa nazionale sul Tumore Ovarico sulle reti televisive Mediaset con testimonial ufficiale l'attrice Serena Autieri. La campagna ha avuto grande riverbero sui social (diffusa da artiste, giornaliste e influencer) ed è stata pubblicata gratuitamente da molte riviste cartacee (CHI, Donna Moderna, Grazia, Io Donna)





SOCIAL MEDIA MARKETING

WEB SITE

Utenti: 30.937

Visualizzazioni: 34.257



LINKEDIN

Si è cercato di incrementare l'utilizzo di LinkedIn per valorizzare il rapporto con le aziende sostenitrici e le Istituzioni, passando da 40 followers nel 2021 ai 299 nel 2023.



FACEBOOK

Mi Piace: 4.554

Visite alla pagina: 17.920

Copertura: 92.588

INSTAGRAM

Mi Piace: 1.902

Visite alla pagina: 4.040

Copertura: 22.670



ALCUNI DEI NOSTRI EVENTI



INFORMAZIONE E SENSIBILIZZAZIONE

Manteniamo un impegno costante per educare la comunità sui tumori ginecologici, al fine di migliorare la consapevolezza, promuovere la prevenzione e offrire supporto alle donne in difficoltà.

La nostra missione è rendere ogni donna consapevole dei suoi diritti alla salute e fornirle le risorse necessarie a prendersi cura del proprio benessere ginecologico.

La prevenzione è cruciale nella lotta contro i tumori ginecologici, e come associazione di volontariato possiamo svolgere un ruolo fondamentale nell'educare la comunità a proteggere la salute delle donne attraverso misure preventive.

ATTIVITÀ DI INFORMAZIONE E SENSIBILIZZAZIONE:

- Campagne di Sensibilizzazione sui Social: utilizziamo Facebook, Instagram e LinkedIn per condividere informazioni sui tumori ginecologici e promuovere eventi educativi e di sensibilizzazione.
- Sito lotonlus.org: completo e aggiornato, offre risorse sulla prevenzione, sintomi, diagnosi e trattamento dei tumori ginecologici. Include una sezione con contributi video e articoli di esperti.
- Eventi educativi locali: organizziamo regolarmente seminari e workshop in collaborazione con ospedali, aziende ed enti del territorio.
- Campagne di sensibilizzazione pubblica: nei mesi di sensibilizzazione sui tumori ginecologici di Maggio e Settembre organizziamo eventi come camminate per la consapevolezza, open days con visite e counseling eredo famigliari gratuiti, illuminazione di monumenti pubblici a scopo di sensibilizzazione.
- Materiali Informativi: opuscoli, poster e video informativi sui tumori ginecologici.
- Advocacy: campagne nazionali per promuovere politiche pubbliche che migliorino l'accesso ai servizi di screening e trattamento dei tumori ginecologici.
- Collaborazione con i media: lavoriamo con stazioni radio locali, emittenti televisive e giornali cartacei per diffondere informazioni sui tumori ginecologici attraverso interviste e annunci pubblici.

“

Credo fermamente che l'informazione sia il primo passo verso la prevenzione e la cura. Fornire alle donne strumenti e conoscenze adeguate per affrontare questo delicato tema significa aiutarle a prendere decisioni consapevoli riguardo alla propria salute.

In Italia, nonostante i progressi fatti negli ultimi anni, persistono ancora significative disuguaglianze e carenze informative. Molte donne, soprattutto quelle appartenenti a fasce sociali più deboli o residenti in aree remote, non hanno accesso a informazioni chiare e comprensibili sulla prevenzione e sulla diagnosi precoce dei tumori ginecologici.

La nostra associazione lavora quotidianamente per colmare questo gap, organizzando incontri informativi, campagne di sensibilizzazione e collaborando con le Istituzioni Sanitarie. Investire nella conoscenza e nella sensibilizzazione significa investire nel futuro della salute delle donne.

*- Manuela Bignami, Direttrice Operativa Loto OdV
#prevenireèvolertibene*

”

Uniti per le donne contro i tumori ginecologici

Dal 2013 ogni giorno al tuo fianco

L'azione di Loto si fonda su 3 pilastri

- Informazione, prevenzione e sensibilizzazione
- Supporto a pazienti oncologiche e alla loro famiglia
- Ricerca e supporto alle strutture cliniche

[DONA ORA](#) [DOVE MI CURO](#)

[SCARICA LE GUIDE](#) [DIVENTA VOLONTARIO](#)

HOME CHI SIAMO PER TE NEWS E EVENTI COMITATI PARTNER LA PAROLA ALL'ESPERTO COMMUNITY SOSTIENICI

**Parla subito con il tuo medico,
e prenota un consulto mirato
che può salvarti la vita.
Basta un'ora**



Sostegno quotidiano: le principali attività di Loto per le donne in cura

Scopri, diffondi e sostieni

Curate e coccolate:

Il progetto Curate e coccolate è uno dei capisaldi dell'attività che Loto porta avanti giornalmente all'interno degli ospedali dove è presente con il servizio di accoglienza e orientamento. Consiste in una serie di proposte pensate per fornire alle donne in terapia strumenti di sostegno concreto affinché il percorso di cura risulti più efficace e sopportabile possibile.

Tra le attività:

- Appuntamento giornaliero con le tisane calde di metà mattinata
- Incontri mensili con specialiste del mondo beauty e sedute di make up personalizzate, in cui alle buone pratiche del prendersi cura di sé viene affiancato il sostegno di professionisti dell'estetica oncologica
- Massaggi miorilassanti per contrastare gli effetti collaterali delle terapie salvavita
- Donazione di parrucche e turbanti per alopecia da chemioterapia

Supporto psicologico:

Il cancro, più di ogni altra malattia, esige dalla persona in cura uno sforzo costante e ripetuto di adattamento.

In ciascuna fase del trattamento, le reazioni psicologiche sono il doloroso risultato di un'integrazione complessa tra il ricordo delle esperienze passate, la percezione della minaccia futura e le risorse disponibili.

Da qui la fondamentale importanza di percorsi di sostegno psicologico mirato e personalizzato che

affianchino quelli già esistenti nei reparti oncologici più "virtuosi".

Loto provvede all'erogazione di sedute di psicoterapia per le pazienti e i loro caregivers in tutte le fasi del percorso medico assistenziale.

Agopuntura:

Le terapie salvavita spesso producono forti effetti collaterali:

Dolore (74%)

Nausea e vomito (67%)

Fatigue: astenia, stanchezza, abbattimento e debolezza che possono durare anche dopo la fine delle cure (82%)

Per gestirli, Loto eroga sessioni gratuite di agopuntura per le donne in cura all'Ospedale Sant'Orsola di Bologna, uno dei centri oncologici più importanti d'Italia.

L'agopuntura è efficace a gestire gli effetti collaterali delle terapie salvavita anche se non inizia contemporaneamente al trattamento oncologico.

Durante le sessioni vengono utilizzati rigorosamente aghi monouso.

Gli agopuntori sono membri di A.M.A.B, prestigiosa associazione nata a Bologna nel 1986, che negli anni ha formato più di 1.200 specialisti. Il servizio è stato lanciato a Ottobre 2023 e ad oggi centinaia di sedute sono già state erogate.



Gent.ma Loto,

questa mail per ringraziarLa per aver organizzato le sedute di agopuntura presso l'Oncologia medica Zamagni del Policlinico Sant'Orsola.

Ho terminato da poco il mio primo ciclo e sono estremamente soddisfatta dei risultati ottenuti: i fastidiosissimi dolori articolari alle mani, ginocchia e dorso che mi affliggevano da più di un anno, in corso di agopuntura si sono attenuati per poi scomparire del tutto.

Inutile dire che la qualità della mia vita è decisamente migliorata sia sotto il profilo fisico che psicologico. Da questa esperienza ho appreso che qualora o quando i dolori si ripresenteranno potrò sempre contare sull'agopuntura come terapia di aiuto, se non di risoluzione, ed anche questo rappresenta sicuramente un bell'aiuto psicologico.....

Naturalmente questo piccolo miracolo è esclusivo frutto della competenza ed esperienza dei medici agopuntori; a loro va il mio più grande e grato ringraziamento perché, oltre alla loro grande professionalità, hanno sempre avuto verso di me un approccio cordiale e gentile creando un clima di empatia che mi ha fatto sentire proprio a mio agio, direi quasi "cullata e coccolata".

Ancora un grazie a tutti, e permettetemi di inviarvi un grande abbraccio.

- Lettera di una paziente in cura al Policlinico Sant'Orsola di Bologna



Loto Care Center

Inaugurato all'Ospedale Gemelli di Roma a Ottobre 2023 prevede:

Trattamenti e consulenze estetiche gratuite per donne in terapia oncologica

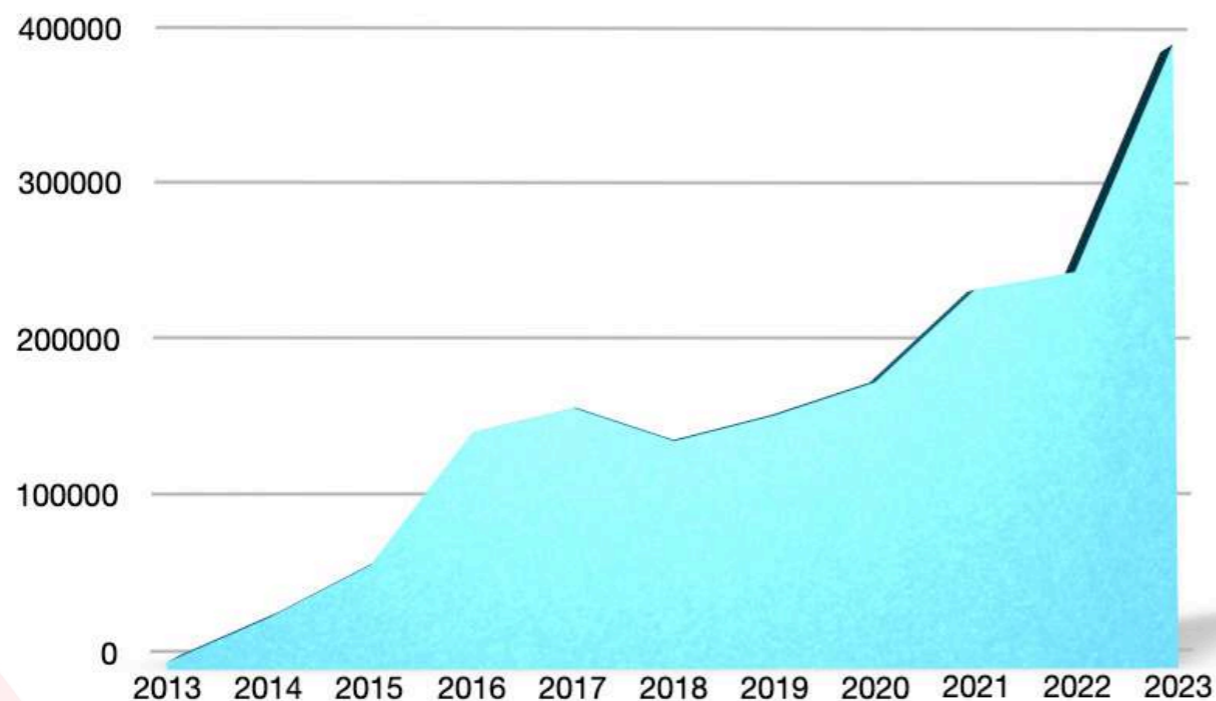
Donazione parrucche a marchio CEE

Accompagnamento gratuito casa-ospedale per donne in chemio e radioterapia

Donazione voucher Trenitalia per pazienti in terapie sperimentali

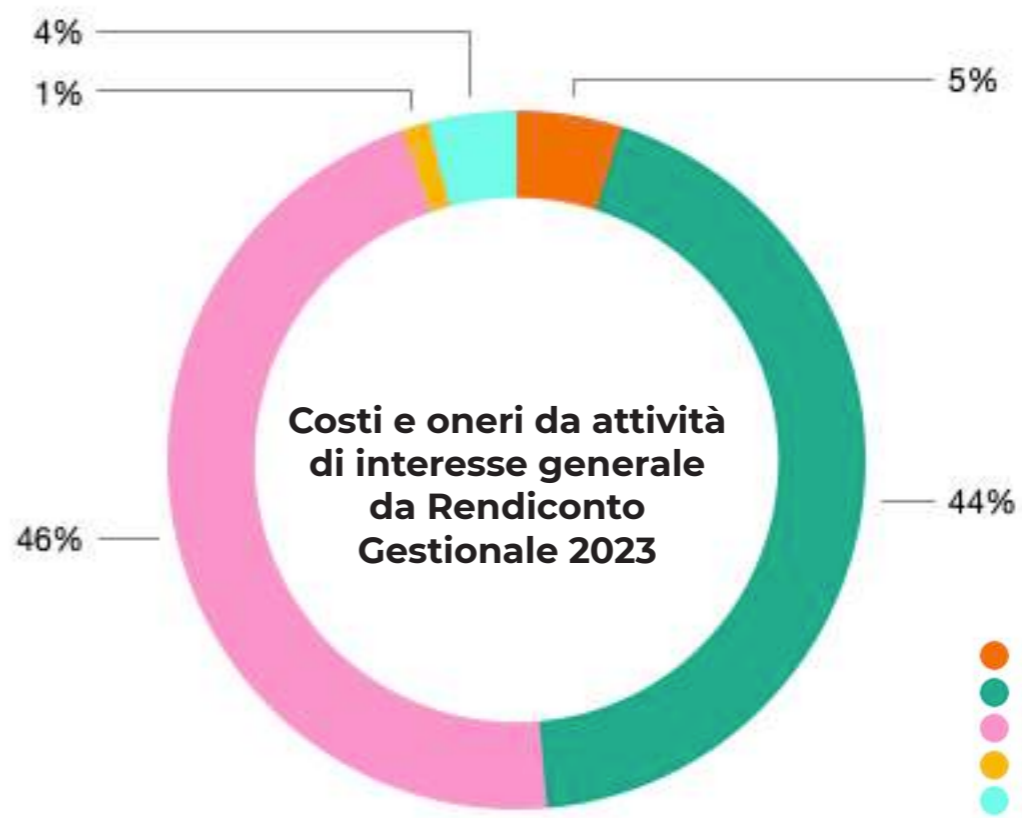
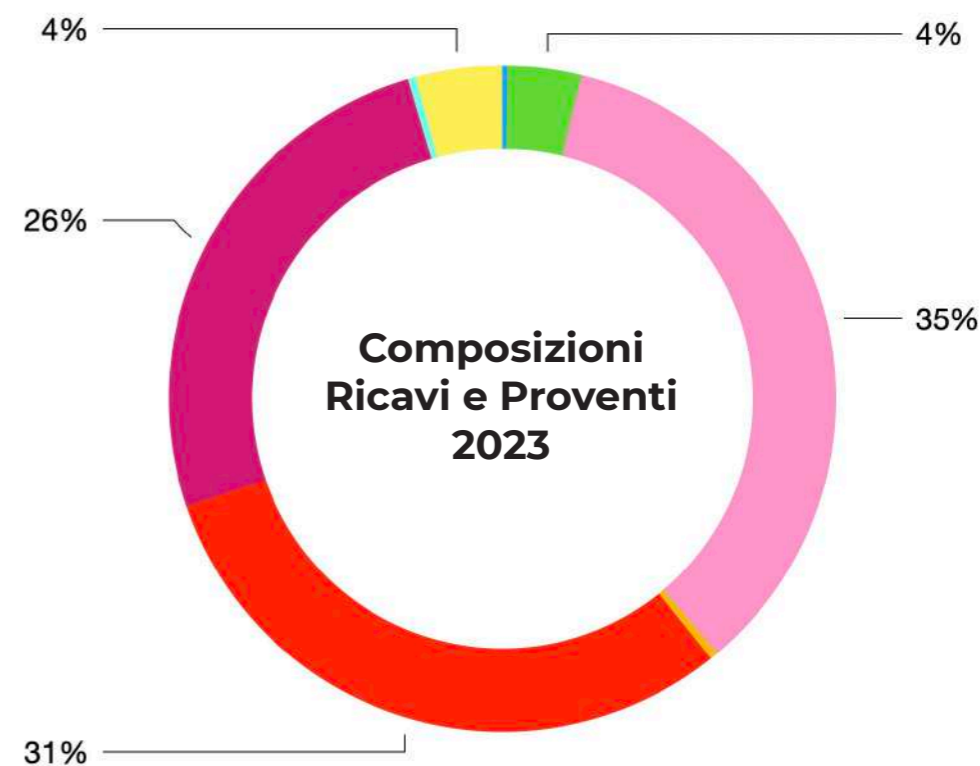
I NUMERI DI LOTO

Evoluzione dei Ricavi dal 2013 a oggi



I proventi derivanti dal Cinque per Mille incassati nel 2023 ammontano a € 16.381 che saranno erogati nel 2024 dallo Stato.

- Ricavi per prestazioni cessioni ad associati e fondatori
- Proventi del 5x1000
- Contributi da soggetti privati
- Rimanenze finali
- Erogazioni liberali
- Proventi da raccolte fondi occasionali
- Altri proventi di supporto generale
- Proventi da quote associative apporti dai fondatori



- Materie prime sussidiarie
- servizi
- Costo del personale
- Godimento di beni terzi
- Oneri diversi di gestione

SOSTIENICI

DONAZIONI:

Tramite bonifico bancario su conto corrente intestato all'Associazione Loto:
BPER BANCA SPA IT89L0538736670000002134254
UNICREDIT IT81K0200802411000103740954

Con carta di credito/PayPal nella pagina donazioni su lotonlus.org
Con carta di credito, Satispay o bancomat nelle sedi Loto
Addebito diretto SEPA sostenendo i progetti Loto con cadenza regolare grazie all'autorizzazione preventiva di pagamenti ricorrenti e automatici (domiciliazione bancaria)

5 X MILLE: Indicando il Codice Fiscale 91359630372

Mi è stato chiesto di raccontare il mio incontro con Loto e cosa è accaduto dopo. È venerdì 5 ottobre 2018, entro al Padiglione 11 dell'Ospedale S. Orsola: devo iniziare la chemioterapia per un tumore al seno. Non sono depressa né angosciata, la settimana precedente con mio marito ci siamo regalati una vacanza a Fuerteventura, isola delle Canarie, prima di iniziare questa "chiamiamola avventura", ma agitata sì, non so cosa mi aspetta. Percorro il corridoio e incontro il presidio di Loto che non conosco, entro nella piccola stanza e lì incontro "il mio Raggio di Sole": è Roberta, una delle volontarie Loto che mi accoglie con un sorriso gioioso, mi rassicura, mi dice "io ho avuto due tumori, sono qui e sono innamorata della vita". Lei è radiosa e mi contagia. Inizia così la mia avventura con Loto: partecipo alle loro iniziative, meditazione, nord Walking, incontri di relax, scambi di esperienze, complicità, i mercatini, la sfilata di moda con indossatrici speciali: pazienti, amiche, personale sanitario... Tante donne, una variegata umanità che scopre la bellezza di aiutarsi reciprocamente e di costituire un insieme. Non si tratta di sostituire la famiglia, anche la migliore -per chi ce l'ha- ma sperimentare la condivisione delle medesime condizioni di malattia e aiutarsi reciprocamente. Un giorno Sandra Balboni, la presidente Loto, mi chiede la disponibilità a partecipare con lei ad una trasmissione televisiva su una rete locale per parlare di tumori femminili. Lei è magnetica e a fine trasmissione mi chiede se ho voglia di entrare nel Consiglio di Loto: è subito un sì. Ho ricevuto tanto da Loto in un momento complicato della mia vita, e quello era il momento di dare, non perché mi sentissi debitrice, ma per quello che mi ha trasmesso, perché se Loto non esistesse ora non sarei la persona che sono. L'incontro con la malattia grave è una esperienza forte che può distruggerti, ma può anche trasformarsi in una rinascita e ridisegnare la nostra vita: Loto ha permesso questo miracolo. Noi del Consiglio Direttivo (perché siamo un "noi") siamo una bella squadra, ognuna con un ruolo che è affine alla propria personalità, e questo ci permette di dare il massimo, di mettere a disposizione le nostre competenze. Siamo gioiose e serie allo stesso tempo, innamorate della vita. Siamo contagiose per tutte quelle donne che continuiamo ad incontrare ogni giorno nell'inciampo della malattia.

- Gigliola Schwarz, Consiglio Direttivo Loto



PERSONAL FUNDRAISING

Rendi il tuo giorno speciale ancora più bello! Lauree, matrimoni, feste aziendali, compleanni e ricorrenze in genere sono la tua occasione per raccogliere fondi in sostegno ai progetti Loto. Scopri come su lotonlus.org o scrivi a donazioni@lotonlus.org



SUPPORTO ALLE GRANDI GIORNATE DI SENSIBILIZZAZIONE

8 Maggio: Giornata internazionale sul tumore ovarico
20 Settembre: Giornata internazionale sui tumori ginecologici



CORPORATE SOCIAL RESPONSIBILITY

Come azienda puoi sostenere Loto con:

- una raccolta fondi
- la donazione di beni
- la donazione di spazi per eventi solidali
- il volontariato aziendale: invita i tuoi dipendenti a dare una mano nei progetti Loto



CROWDFUNDING

Hai avuto un'idea per sostenere Loto e non sai da dove partire? Organizza un crowdfunding insieme a noi coinvolgendo più persone possibile: la tua idea geniale al servizio delle donne con tumori femminili



LASCITO SOLIDALE

Fare testamento è un atto di consapevolezza, generosità e amore. Ti permette di decidere liberamente a chi destinare parte del tuo patrimonio nel rispetto dei diritti dei tuoi famigliari e con la certezza che le tue volontà saranno rispettate. Attraverso un lascito a Loto contribuirai attivamente al sostegno delle donne che lottano contro il cancro



ACQUISTI E BOMBONIERE SOLIDALI

Il tuo sostegno quotidiano alle raccolte fondi Loto: vieni a trovarci nei nostri mercatini solidali in giro per l'Italia o scegli una bomboniera solidale nel tuo giorno più bello! Scrivici a donazioni@lotonlus.org

AGEVOLAZIONI FISCALI E VANTAGGI FISCALI PER CHI EFFETTUA LIBERALITÀ:

Le liberalità in denaro effettuate a favore della nostra organizzazione, iscritta al Registro Unico del Terzo Settore, danno diritto a importanti agevolazioni fiscali.

- Persone fisiche:

- **Deduzione:** È possibile dedurre dal reddito complessivo netto le donazioni effettuate, fino a un massimo del 10% del reddito complessivo dichiarato.
- **Detrazione:** Le persone fisiche che effettuano donazioni a favore della nostra organizzazione, in quanto Organizzazione di Volontariato (OdV), possono detrarre dall'imposta Irpef un importo pari al 35% delle liberalità eseguite, nel limite massimo di 30.000 euro annui.

- Società:

- **Deduzione:** Le società possono dedurre dal reddito d'impresa le donazioni effettuate, fino a un massimo del 10% del reddito d'impresa dichiarato.

Per usufruire delle agevolazioni è necessario:

- **Allegare** alla dichiarazione dei redditi l'attestazione di avvenuto versamento (es. estratto conto bancario).
- **Conservare** la ricevuta rilasciata dalla nostra organizzazione, che riporterà il Codice Fiscale e i dati anagrafici del donatore.

Modalità di pagamento: Le erogazioni possono essere effettuate tramite bonifico bancario, carte di credito, carte di debito o assegni bancari. Si ricorda che le donazioni in contanti non danno diritto alle agevolazioni fiscali.

NOTA BENE: La normativa fiscale è in continua evoluzione. Si consiglia di consultare il proprio commercialista o un professionista del settore per una consulenza personalizzata e costantemente aggiornata.

CONTATTACI

Donazioni e raccolte fondi: donazioni@lotonlus.org 329 7546870
Corsi, servizi pazienti & Loto community: servizi@lotonlus.org 329 7546860
Info & Comunicazioni: insieme@lotonlus.org lotonlus@pec.it
Fornitori, amministrazione & bandi di gara amministrazione@lotonlus.org
328 2567148

BOLOGNA

Sede operativa
Policlinico Sant'Orsola, Via Massarenti 9, 40138
Padiglione 11, primo piano
insieme@lotonlus.org 329 7546860

ROMA

Fondazione Policlinico Universitario A. Gemelli, IRCCS,
Roma Largo A. Gemelli, 8 - 00168
UOC Ginecologia Oncologica 4 piano ala N(OP)
insiemelazio@lotonlus.org
3880770145
0630156308

RIMINI

Ospedale degli Infermi - UO di Ginecologia ed Ostetricia
Via Settembrini 2 - 47921
insiemerimini@lotonlus.org
3209635383

ANCONA

AOU Ospedali Riuniti di Ancona Clinica Oncologica via
Conca 71 - 60126
Presidio Ospedaliero "G.Salesi" Clinica di ginecologia e
Ostetricia 1 piano
Via Filippo Corridoni, 11 60123 Ancona
insiememarche@lotonlus.org
3298349221

PARMA

Azienda Ospedaliero - Universitaria di Parma
Via A. Gramsci 14 - 43126 Padiglione 13 - Maternità
1° piano stanza 16
Giovedì 09:00 - 13:00
insiemeparma@lotonlus.org
3271618207

FORLÌ

Ospedale Morgagni-Pierantoni U.O.C. Ostetricia
e Ginecologia - Padiglione "Vallisneri" Via Forlanini
34 - 47121
insiemeforli@lotonlus.org
3273675469

PALERMO

Ospedale A.R.N.A.S. Civico Padiglione n. 24 Piazza
Leotta n. 2 - 90127
insieme@lotonlus.org
329 7546860

UDINE

Presidio ospedaliero-universitario Santa Maria
della Misericordia - Clinica di Ginecologia e Ostetricia
Piazzale della Misericordia n. 15 - 33100
insieme@lotonlus.org 329 7546860

www.lotonlus.org

