

# Loto

Uniti per le donne  
contro i tumori  
ginecologici

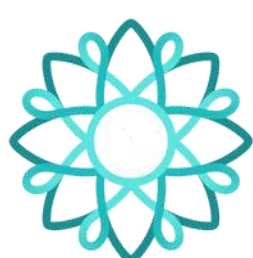
## Catalogo Solidale

Una Pasqua che dona un gesto  
di cura per le donne è una Pasqua  
migliore per tutt\*

## Pasqua 2025



[lotonlus.org](http://lotonlus.org)



# Loto

Uniti per le donne  
contro i tumori  
ginecologici

## PERCHÈ IL TUO DONO È IMPORTANTE

Il tuo prodotto solidale si trasformerà in un **aiuto concreto** volto a migliorare le condizioni di cura e di vita delle donne che oggi stanno affrontando il difficile percorso in oncologia ginecologica. Con la tua donazione garantisci: **assistenza psicologica** gratuita, porti avanti le **donazioni di parrucche** e sostieni i progetti Loto per il benessere psico-fisico delle pazienti. Il nostro obiettivo è creare uno spazio sicuro dove ogni donna possa sentirsi accolta durante la terapia oncologica. La tua donazione, inoltre, ci permette di **sostenere la ricerca** per costruire percorsi di cura sempre migliori.



# Dolci sorprese



**COD 1 - UOVO AL LATTE**

Uovo da 320 g

Donazione minima 14€



**COD 2 - UOVO FONDENTE**

Uovo da 320 g

Donazione minima 14€

## UN UOVO PER AMICO... A QUATTRO ZAMPE!

Per ogni **Uovo Cucciolotto** acquistato verranno destinati 8€ a sostegno del **Progetto Pet therapy**.

Con questo dono contribuirai a creare dei momenti di prezioso sollievo per le donne in cura all'interno degli ospedali convolti.

Scopri il progetto su: [lotonlus.org](http://lotonlus.org)



**COD 3 - Uovo Cucciolotto**  
Uovo al latte/fondente 240 g  
+ peluche 15 cm  
Donazione minima 16€



peluches assortiti con disponibilità variabili



# Le colombe

**COD 4 Colomba tradizionale**  
Colomba artigianale Albertengo  
con canditi e uvetta nel formato da 1 kg  
**Donazione minima 20€**



**COD 5 Colomba al cioccolato**  
Colomba artigianale Albertengo  
con gocce di cioccolato da 750 g  
**Donazione minima 20€**

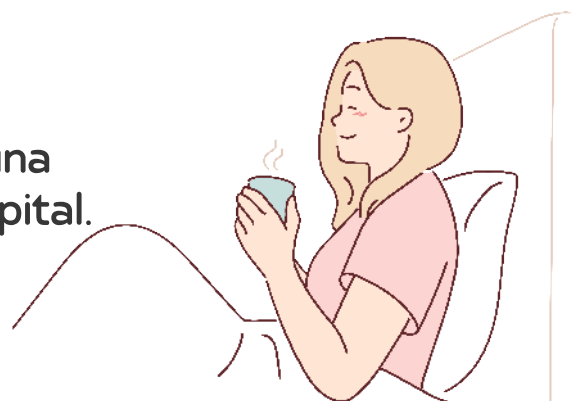


# Dono pasquale

**COD 6 Tazza Primavera**  
Mug di ceramica a marchio Tognana  
con 150 g di ovetti al cioccolato ripieni  
**Donazione minima 14€**



Ispirato al Progetto **Curate e Coccolate**  
grazie al quale ogni giorno volontarie  
e operatori Loto incontrano le pazienti  
offrendo ascolto e supporto davanti a una  
tisana calda durante le visite in Day Hospital.





# Coniglio Pasquale

hand  
made

**COD 7 Coniglio Pasquale**  
Sacchettino porta cioccolatini  
realizzato a mano a forma di coniglio  
con 100 g di cioccolatini assortiti

**Donazione minima 8€**



25 cm

11 cm

Il coniglietto pasquale di Loto è realizzato artigianalmente dalle volontarie di **Cucito con il Cuore**. Il progetto nasce dall'impegno delle persone coinvolte che, con passione e abilità realizzano accessori come copricapo e copri PICC, pensati per offrire conforto alle donne che stanno affrontando il percorso di cura.

Tutto questo è reso possibile grazie all'impegno delle volontarie e al sostegno di realtà amiche che donano tessuti necessari alla realizzazione dei manufatti e, soprattutto, grazie alla solidarietà di chi sceglie di supportare l'iniziativa attraverso l'acquisto di questi articoli solidali unici. **Essendo un prodotto realizzato a mano, ogni coniglietto pasquale avrà dei dettagli unici.**



## Grazie!



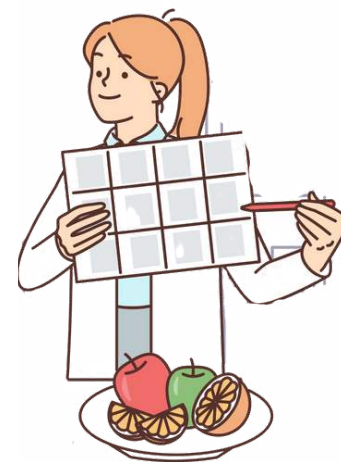
# Adotta un progetto

## Dona un'ora di ricerca

La nutrizione riveste un ruolo fondamentale nel supportare il corpo durante il percorso di cura.

Con questo progetto sull'alimentazione delle pazienti sostieni professionisti del settore medico e oncologico al fine di migliorare il benessere delle donne che stanno affrontando il difficile percorso in oncologia.

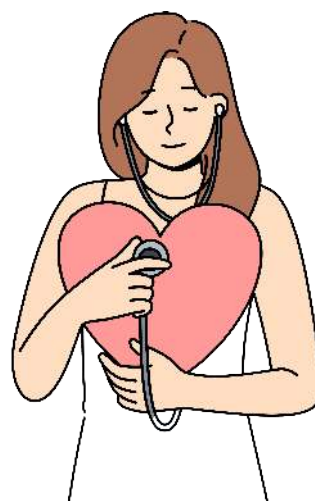
**Donazione minima 30€**



## Dona una seduta di psicoterapia

Solo un paziente su cinque ha la possibilità di accedere ad un percorso di terapia con uno psicooncologo. Sostenendo questo progetto sei vicino alle donne in cura non lasciandole sole nella malattia. Insieme a te possiamo offrire strumenti per comprendere e affrontare al meglio il cambiamento che comporta un tumore femminile.

**Donazione minima 50€**



## Dona una sessione di agopuntura

Con una seduta di agopuntura permetti di alleviare gli effetti collaterali della chemioterapia. Il ciclo di trattamento consente alla paziente di proseguire il trattamento farmacologico, migliorando l'aderenza alla terapia oncologica vera e propria, che può salvare la vita.

**Donazione minima 80€**



# Sostienici tutto l'anno

## BATTI IL 5!

Trasforma il tuo 5x1000 in un gesto di cura per le donne con tumori femminili.

**La tua firma è la nostra forza.**

Inserisci il codice fiscale di Loto Odv nella tua dichiarazione dei redditi.



**CF: 91359630372**

**FAI UNA DONAZIONE UNA TANTUM,  
SOSTIENI LOTO CON UN BONIFICO BANCARIO**

**IBAN BPER BANCA IT89L0538736670000002134254**

**Sede Operativa: IRCCS Policlinico di Sant'Orsola,  
padiglione 11 presso Oncologia Zamagni**

**PER MAGGIORI INFORMAZIONI SUI SERVIZI DEDICATI ALLE  
PAZIENTI E SU COME DIVENTARE VOLONTARIA/O LOTO:**

**Serena Perfetti - Coordinatrice Loto Community**

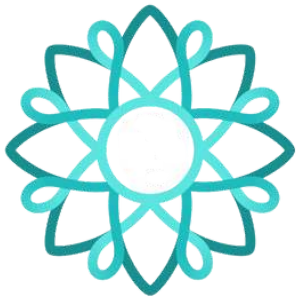
**servizi@lotonlus.org**

**serena.perfetti@lotonlus.org**

**Cell.329 75 46 860**

**Tel.051 214 4902**





# Loto

Uniti per le donne  
contro i tumori  
ginecologici

## *info e ordini*

[donazioni@lotonlus.org](mailto:donazioni@lotonlus.org)



389 204 9883

329 754 6870

### Consegne disponibili:

- consegna gratuita per ordini superiori a 70€
- per ordini inferiori è previsto un contributo di 10€

Richieste soggette a riconferma previa verifica degli stock a magazzino



Inquadra il qr code, visita il nostro sito e scopri cosa possiamo fare insieme per costruire dei percorsi di cura sempre migliori per le donne con tumori ginecologici.



# *Buona Pasqua!*